

Sistemul Master Key

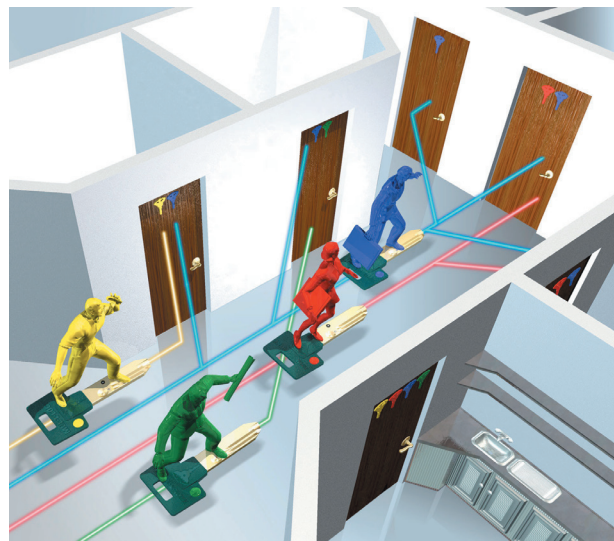
Puterea de a fi propriul tău stăpân

Mult-T-Lock® este liderul mondial în domeniul proiectării și fabricării sistemelor Master Key ce pot fi adaptate oricărui scop sau necesități. Sistemele Master Key Mult-T-Lock® oferă câteva avantaje majore pentru utilizatorii finali:

- ▶ Mănușchiurile greoaie de chei vor fi înlocuite cu o singura cheie Master Key.
- ▶ Cheia principală Master Key permite celor care gestionează sistemul să deschidă toate ușile din sistemul respectiv, în timp ce toți ceilalți utilizatori vor primi câte o cheie cu care vor putea deschide numai anumite uși.
- ▶ O gamă largă de produse Mult-T-Lock® – cum ar fi cilindrii pentru uși de locuințe, birouri și vehicule – pot fi incluse într-un singur sistem Master Key, acționat cu o singură cheie.

Produsele Master Key Mult-T-Lock® sunt, de asemenea, extreme de ușor de manevrat de către lăcătuși și sunt furnizate împreună cu seturi de montaj, ustensile și programe automatizate.

Sunt disponibile programe speciale de instruire dealer-ii care doresc să proiecteze și să realizeze sisteme Master Key și pentru clienții lor.

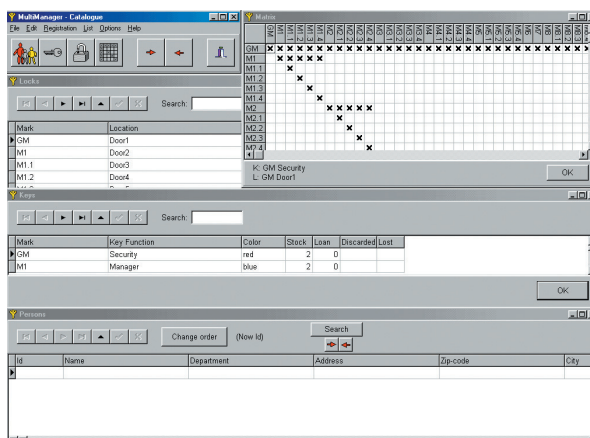
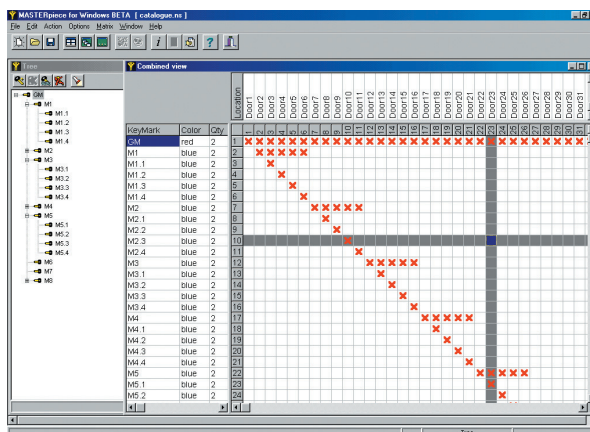


Software-ul Master Key

Oferta pentru sistemul Master Key Mult-T-Lock® include două aplicații software, ușor de utilizat:

MASTERpiece: soluție excelentă pentru proiectanții de sisteme Master Key. Prin prezentarea automată pe ecranul calculatorului a tuturor informațiilor cerute și acceptarea atât a metodei ierarhice de proiectare, cât și a celei matriciale MASTERpiece permite un proces de proiectare rapid, ușor și eficient.

Multimanager: aplicație inteligentă de gestionare a sistemului de chei. Special creat pentru persoanele care se ocupă cu asigurarea securității, care trebuie să gestioneze sisteme complexe Master Key, acest program ușor de utilizat înregistrează toate informațiile legate de cheile distribuite clienților.

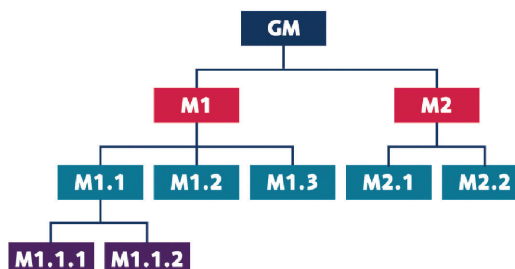


Metodele de proiectare Master Key

Sistemele Master Key Mult-T-Lock® se bazează pe două metode alternative de proiectare:

Metoda de proiectare în ierarhică: include mai multe nivele de autorizare a accesului, nivelele superioare, fiind autorizate să permită intrarea la nivelele inferioare. Sistemele ierarhice obișnuite includ de la chei Grand Master (GM) care pot deschide orice cilindru din sistem, până la cele care pot deschide un singur cilindru.

În imagine: în acest exemplu, cheia GM (Grand Master) deschide toți cilindrii din sistem ; M1 și M2 sunt 2 master chei diferite care pot deschide ușile a două departamente distincte, iar fiecare dintre cheile de la nivelul inferior, cum ar fi M1.1.1 și M2.2, se potrivesc doar la câte un singur cilindru.



Metoda de proiectare matriceală: se bazează pe o matrice în care fiecare coloană reprezintă un cilindru montat în clădire și fiecare rând reprezintă un deținător al unei chei. Această metodă permite proiectantului să stabilească foarte exact autorizarea de acces pentru fiecare cheie în parte.

În imagine: în acest exemplu, cheia K1 deschide toți cei 4 cilindrii, K2 îl poate deschide numai pe C2, iar C2 este un cilindru central care poate fi deschis cu toate cele 4 chei.

 C1	C2	C3	C4	
K1	✗	✗	✗	✗
K2		✗		
K3		✗	✗	
K4		✗		✗